

AD 2.LFOH		
AD 2 LFOH APP 01	AD 2 LFOH ATT 01	AD 2 LFOH TXT 01
AD 2 LFOH TXT 02		

# APPROCHE A VUE

## Visual approach

Ouvert à la CAP  
Public air traffic

# LE HAVRE OCTEVILLE

## AD2 LFOH APP 01

25 AUG 11



**ALT AD : 313 (11 hPa)**  
LAT : 49 32 02 N  
LONG : 000 05 17 E

**LFOH**  
VAR : 1°W (10)

ATIS : 126.175 ☎ 02 35 54 64 93

APP : DEAUVILLE Approche/Approach 120.350

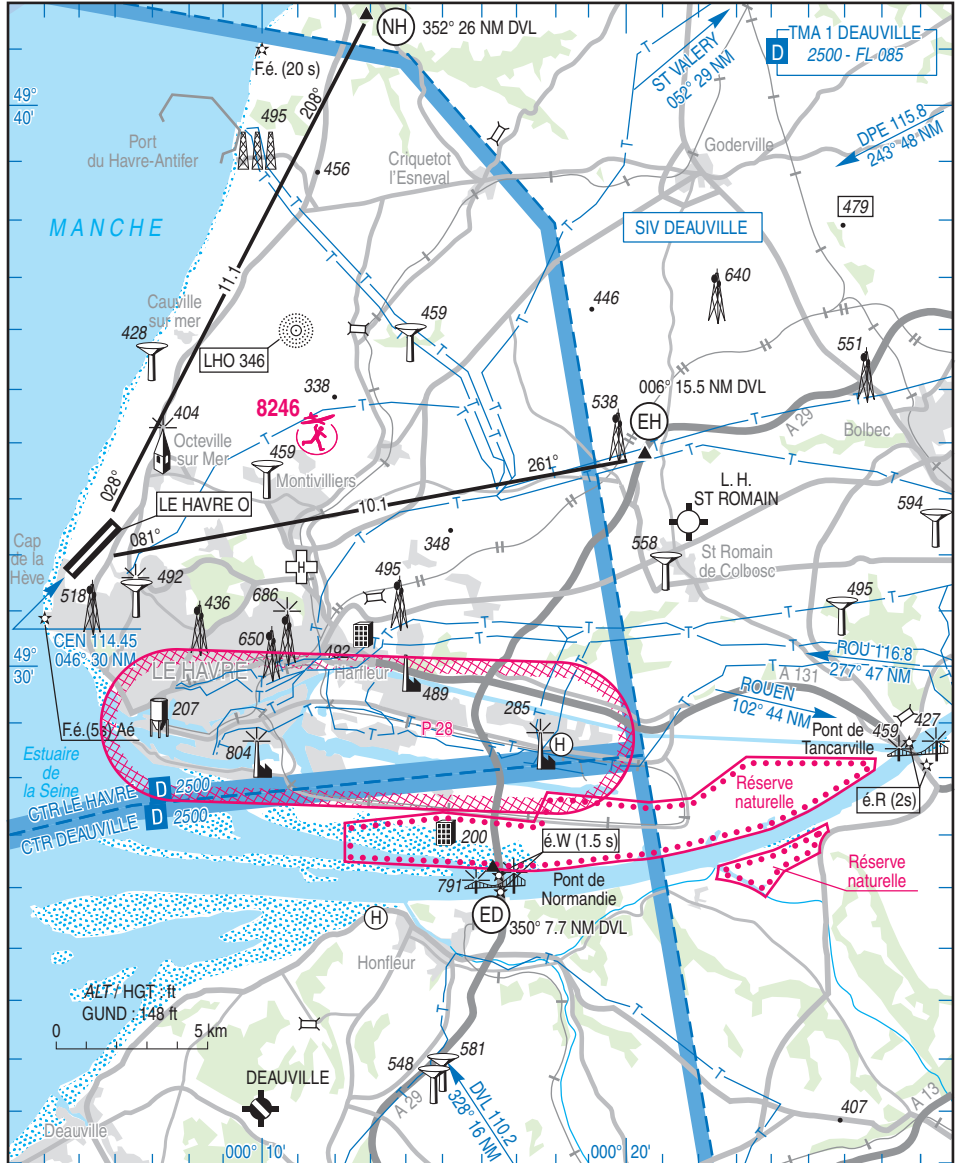
TWR : 135.2

Absence ATS : **A/A** (135.2) FR seulement/only.

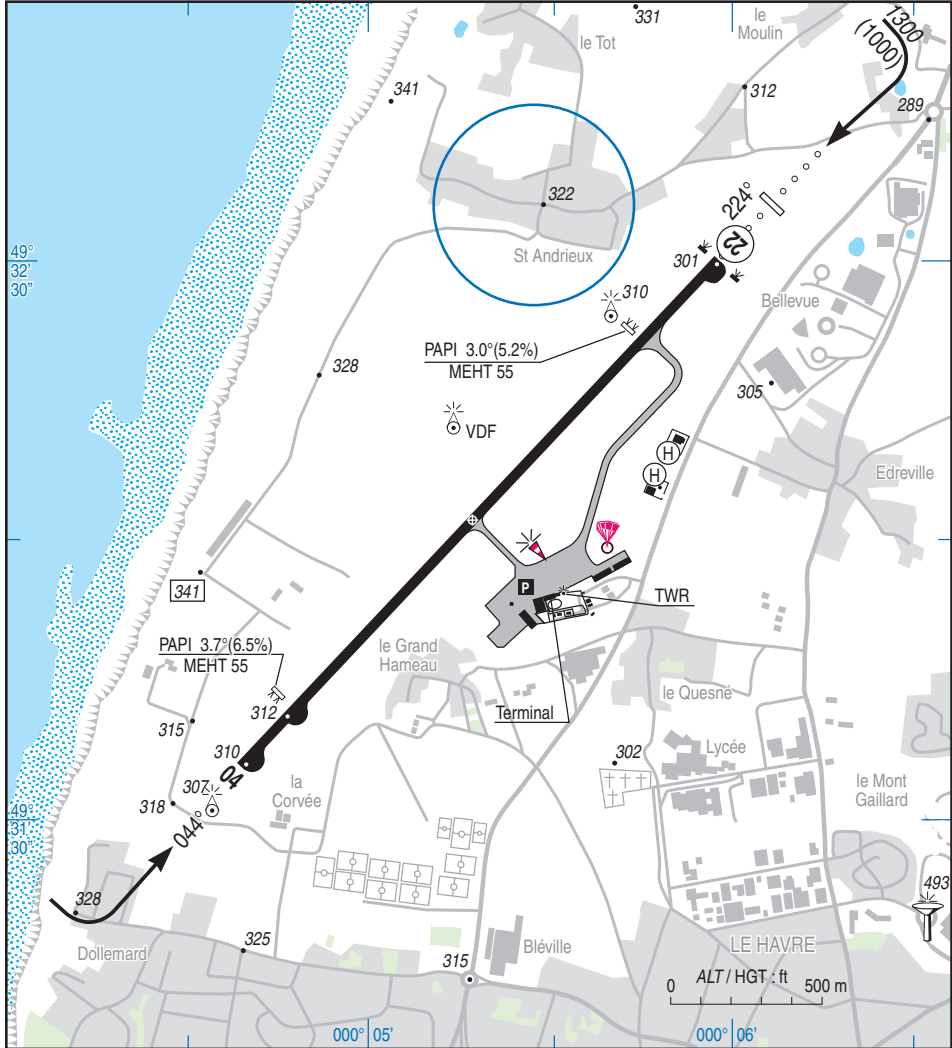
VDF : 135.2

ILS/DME RWY 23 OT 109.5

STAP : Absence ATS : 126.175 FR seulement/only  
☎ 02 35 54 64 93 Voir/see TXT



25 AUG 11



RWY	QFU	Dimensions <i>Dimension</i>	Nature <i>Surface</i>	Résistance <i>Strength</i>	TODA	ASDA	LDA
04	044	2300 x 40	Revêtue <i>Paved</i>	52 F/C/W/T	2300	2300	2300
22	224				2300	2300	2300

**Aides lumineuses :**

RWY 04/22 : HI  
RWY 22 : Ligne d'approche HI : 420 m  
PCL.

**Lighting aids :**

RWY 04/22 : LIH.  
RWY 22 : LIH approach center line : 420 m  
PCL.

## LE HAVRE OCTEVILLE

### Consignes particulières / Special instructions

#### Conditions générales d'utilisation de l'AD

AD réservé aux ACFT munis de radio.

#### Dangers à la navigation aérienne

Présence d'oiseaux de mer toute l'année.

Site susceptible d'être envahi en quelques minutes par la brume de mer.

Par vents de secteurs W à NW : cisaillement et forte turbulence possibles entre le seuil 05 et la bretelle centrale.

#### Procédures et consignes particulières

Demande de mise en route obligatoire pendant HOR ATS.

← QFU 224 préférentiel cause procédure IFR.

#### VFR spécial

- Points de compte rendu

#### General AD operating conditions

AD reserved for radio-equipped ACFT.

#### Air navigation hazards

Sea bird strike hazard all year long.

Site likely to be covered by sea haze in a few minutes.

If wind from W to NW; possibility of wind shear and turbulences between THR RWY 05 and mid-taxiway.

#### Procedures and special instructions

Start up request mandatory during HOR ATS.

Preferred QFU 224, due to IFR operations.

#### Special VFR

- Reporting points

Points	Coordonnées Coordinates	Noms Names
NH	49° 42' 00" N - 000° 12' 50" E	Etretat
EH	49° 33' 53" N - 000° 20' 32" E	Intersection autoroute / ligne HT Crossing freeway / HT line

#### Equipement AD

Utilisation PCL interdite pour tour de piste.

STAP, paramètres disponibles : vent, base des nuages, RVR, T, DP, QNH, QFE et info particulières.

Equipement de surveillance du trafic : AD équipé d'une visualisation radar (voir AD 1.0).

#### Activités particulières

Activité PUL et parapente :

← - au Cap de la Hève : MAX 150 ft ASFC  
 - site St-Andrieux (entre les travers N et NW du seuil 22).  
 MAX 350 ft ASFC hors HOR ATS  
 MAX 150 ft ASFC jusqu'à Cauville puis 350 ft ASFC jusqu'à la sortie de CTR pendant HOR ATS.

Parachutage sur AD (N° 238), SR-SS, et de nuit pendant les horaires ATS, FL 140. Activité réelle connue de LE HAVRE TWR ou A/A et de DEAUVILLE INFO.

← Voltige sur axe de piste 04/22, (N° 6290) 2000 ft AMSL/4500 ft AMSL - LUN-VEN : SR-SS - SAM-DIM et JF : 0700-1000, 1300-1700 (HIV : + 1 HR). PPR LE HAVRE TWR.

#### AD equipment

PCL use prohibited for training patterns.

STAP, available data: wind, cloud base, RVR, T, DP, QNH, QFE and specific datas.

Traffic surveillance equipment: AD equipped with a radar display (see AD 1.0).

#### Special activities

PUL and downhill parajump activities:

- at "Cap de la Hève": MAX 150 ft ASFC  
 - at "St-Andrieux" (between abeam N and NW of threshold 22).  
 MAX 350 ft ASFC outside ATS HOR MAX 150 ft ASFC till Cauville then 350 ft ASFC till CTR limits during ATS HOR.

PJE on AD (NR 238), SR-SS and at night during ATS opening hours, FL 140. Activity known by LE HAVRE TWR or A/A and by DEAUVILLE information.

Aerobatics (NR 6290) at AD over RWY 04/22 center line, 2000 ft AMSL/4500 ft AMSL - MON-FRI: SR-SS - SAT-SUN and HOL: 0700-1000, 1300-1700 (WIN : + 1 HR). PPR LE HAVRE TWR.

---

## LE HAVRE OCTEVILLE

---

### Informations diverses / Miscellaneous

HIV + 1 HR / WIN + 1 HR

Les informations de source **non DGAC** de cette rubrique sont communiquées sous toute réserve.  
**Non DGAC information in this document is communicated with all reserve.**

- 1 - **Situation / Location** : 5 km NNW Le Havre (76 - Seine Maritime).
- 2 - **ATS** : LUN-VEN : 0415-1945. SAM : 0415-1800. DIM : 0600-1945. JF : cf NOTAM.  
Extension sur PPR LUN au VEN avant 1800, SAM, DIM avant 1600.  
TEL : 02 35 54 64 90 ou FAX : 02 35 44 68 01.  
*MON-FRI: 0415-1945. SAT: 0415-1800, SUN: 0600-1945, HOL: see NOTAM.*  
*PPR for extension: MON to FRI before 1800, SAT, SUN before 1600.*  
TEL : 02 35 54 64 90 or FAX 02 35 44 68 01.
- 3 - **VFR de nuit / Night VFR** : agréé / approved .
- 4 - **Exploitant d'aérodrome / AD operator** : CCI  
Aéroport du HAVRE 76620 Le Havre  
TEL : 02 35 54 65 00 - FAX : 02 35 54 65 29.
- 5 - **AVA** : Délégation Basse et Haute-Normandie (voir / see GEN).
- 6 - **BRIA** : LILLE (voir / see GEN).
- 7 - **Préparation du vol / Flight preparation** : Borne OLIVIA / OLIVIA terminal.  
Acheminement PLN VFR / Adressing VFR FPL : voir / see GEN12.
- 8 - **MET** : VFR : voir / see GEN VAC ; IFR : voir / see AIP GEN 3.5 ; Station : NIL.
- 9 - **Douanes, Police / Customs, Police** : HJ : O/R 02 HR et / and HN : O/R avant / before 1600  
TEL / FAX exploitant d'aérodrome / AD operator .  
SITA : LEHAPXH - RSFTA / AFTN : LFOHXHAK.
- 10 - **AVT** : Carburant / fuel 100 LL - JET A1.  
HOR ATS.  
Carte crédit TOTAL, American express, carte bleue, paiement comptant, Bon modèle 19.  
*TOTAL credit card, American express, credit card, cash payment, "modèle 19" voucher.*
- 11 - **SSLIA** : Niveau 6 ou 7 : O/R CCI.  
Niveau 5 : LUN-VEN : 0400-2000. SAM : 0400-1000. DIM : 1500-2000.  
Niveau 2 : SAM : 1000-1800. DIM : 0600-1500.  
En dehors de ces horaires et demandes : niveau 1.  
Extension d'horaires et niveaux 6 ou 7 : PN la veille avant 1600.  
*Level 6 or 7 : O/R CCI.*  
*Level 5: MON-FRI: 0400-2000 ; SAT: 0400-1000; SUN: 1500-2000 .*  
*Level 2: SAT: 1000-1800; SUN: 0600-1500.*  
*Outside these HOR and request: level 1*  
*HOR extension and level 6 or 7: PN on the previous day before 1600.*
- 12 - **Péril animalier / Wildlife strike hazard** : Occasionnel / Random .
- 13 - **Hangars pour aéronefs de passage / Transient aircraft hangars** : possible.
- 14 - **Réparations / Repairs** : NIL.
- 15 - **ACB** : TEL : 02 35 48 35 91.
- 16 - **Transports / Transport** : autobus, taxis O/R, voitures de location / buses, taxi O/R, car rental.
- 17 - **Hotels, restaurants / Hotels, restaurants** : sur AD / on AD .