

AD 2.LFOH		
AD 2 LFOH ADC 01	AD 2 LFOH DATA 01	AD 2 LFOH IAC 01
AD 2 LFOH IAC 02	AD 2 LFOH IAC 03	AD 2 LFOH IAC 04
AD 2 LFOH IAC D 04		

CARTE D'AERODROME

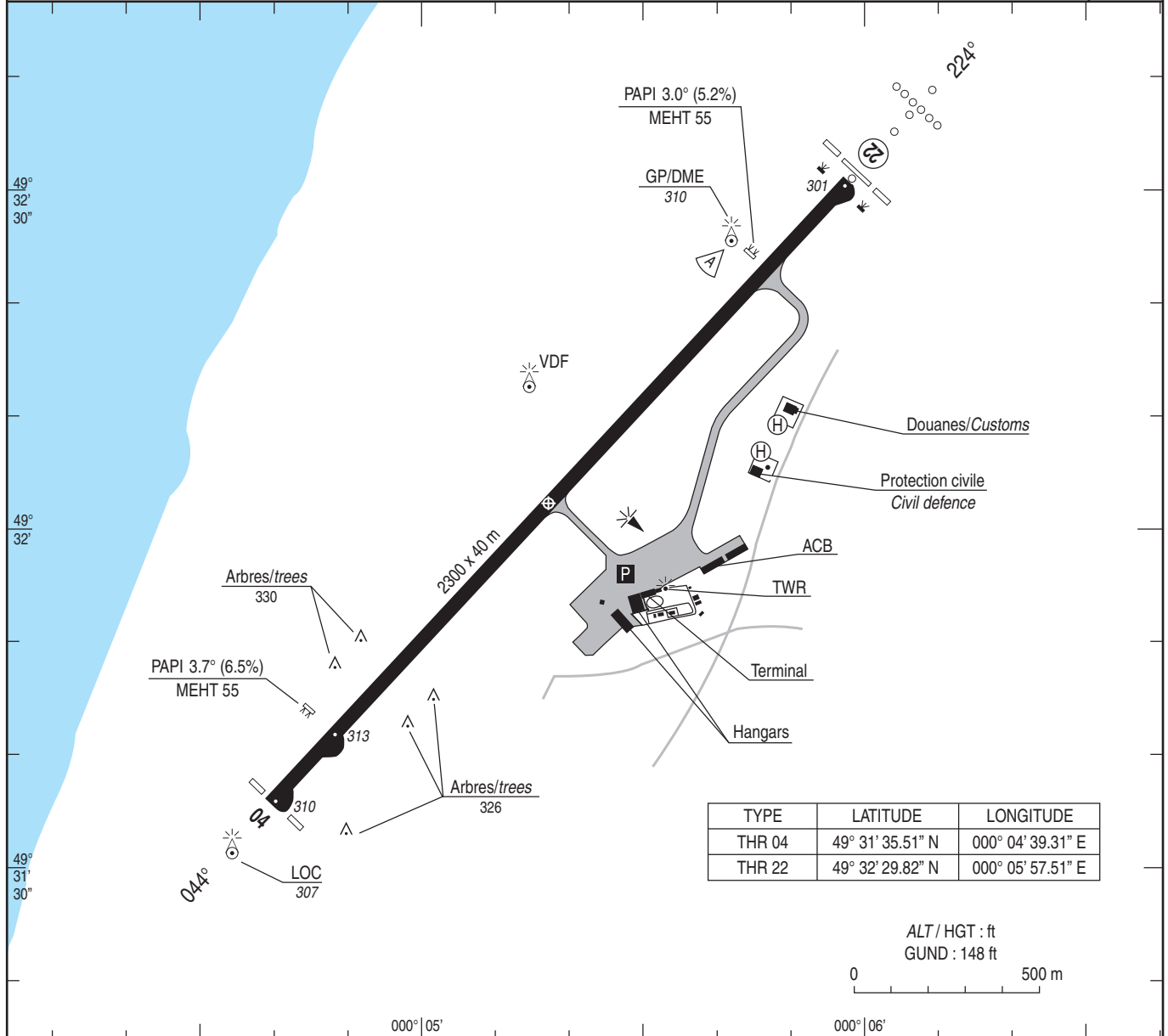
Ouvert à la CAP
Public air traffic

LE HAVRE OCTEVILLE
49 32 02 N - 000 05 17 E

Aerodrome chart
ALT AD : 313 (11 hPa)

ATIS 126.175 ☎ 02 35 54 64 93
STAP 126.175 ☎ 02 35 54 64 93 Absence ATS (FR)
ATS : LUN/VEN : 0415 - 1945, SAM : 0415 - 1800, DIM : 0600 - 1945, JF : cf NOTAM. Extension sur PPR LUN-VEN avant 1800, SAM-DIM avant 1600.
MON/FRI : 0415 - 1945, SAT : 0415 - 1800, SUN : 0600 - 1945, HOL : see NOTAM. Extension : PPR MON-FRI before 1800, SAT-SUN before 1600.
☎ 02 35 54 64 90 - FAX 02 35 44 68 01 (HIV/WIN : + 1 HR).
BRIA : LILLE (voir/see AIP GEN 3.1.5).
AVT : 100LL - JET A1 HOR ATS.
Péril animalier /Wildlife strike hazard : Occasionnel /Random.

VAR
1° W
(10)



RWY	BALISAGE/Lighting		TORA	TODA	ASDA	LDA	NATURE Surface	RESIST. Strength	MINIMUM TKOF (RVR : m)			
	APCH	RWY							CAT A	CAT B	CAT C	CAT D
04	NIL	LIH	2300	2300	2300	2300	Revêtu	52 F/C/W/T	250*	250*	250*	300*
22	420 m LIH	LIH	2300	2300	2300	2300	Paved		250*	250*	250*	300*

* Absence ATS : HJ 400 m
HN 800 m

BALISAGE/Lighting :
RWY 04/22 : seuils et extrémités HI.
PCL.

RWY 04/22 : THR and RWY ends LIH.
PCL.

OBSERVATIONS/Remarks :
AD réservé aux ACFT munis de radio.
STAP : Paramètres disponibles : Vent, base nuages, RVR, T, DP, QNH, QFE et informations particulières.

AD reserved for radio equipped ACFT.
STAP : Available data : Wind, cloud base, RVR, T, DP, QNH, QFE and particular information.

DATA

LE HAVRE OCTEVILLE

POINTS / REPERES ESSENTIELS DES PROCEDURES CONVENTIONNELLES

Waypoints / Conventional procedures main fixes

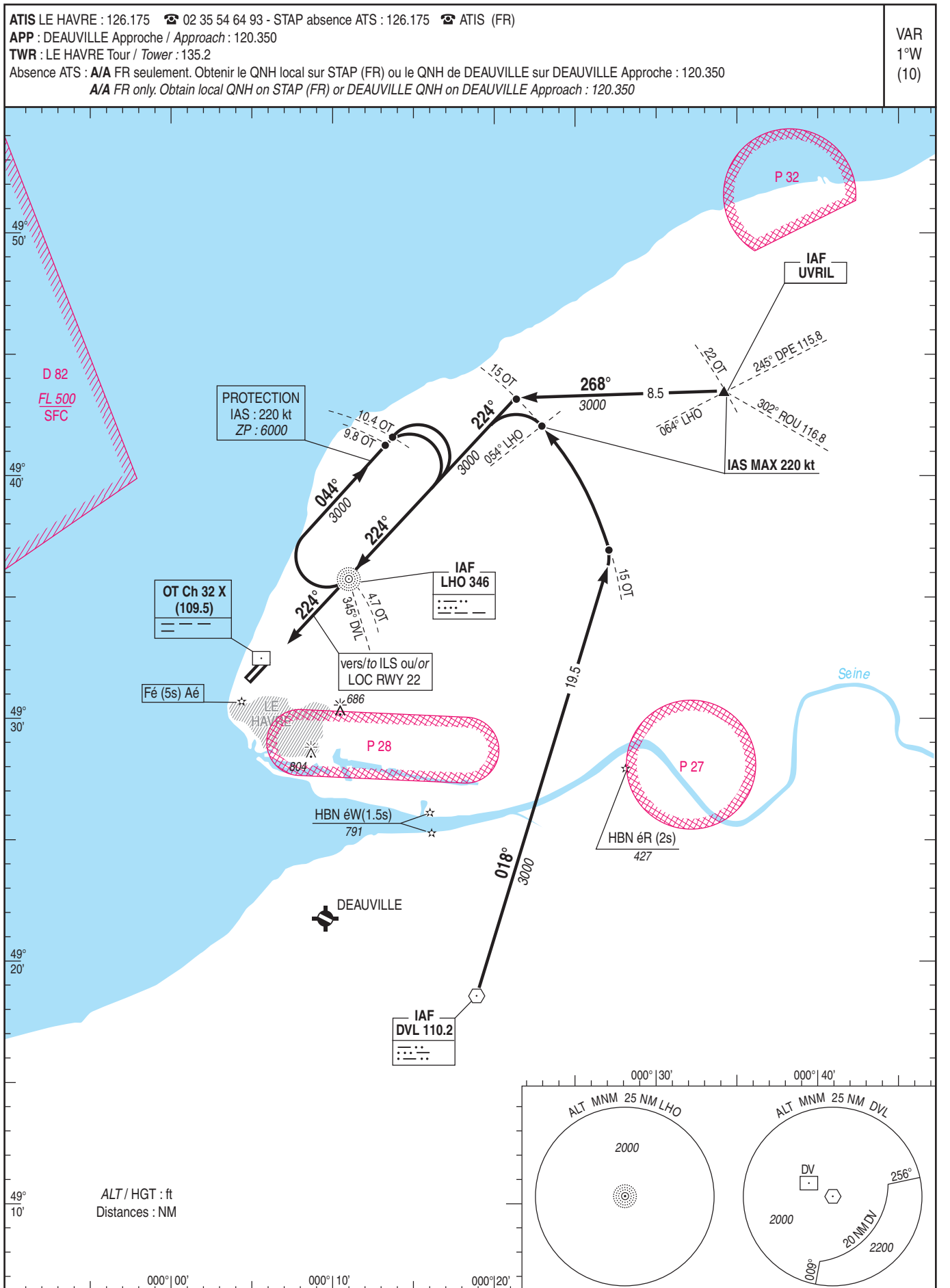
IDENTIFICATION / FONCTION <i>Identification/ Function</i>	COORDONNEES <i>Coordinates</i>
LHO IAF	49°35'51.1" N - 000°10'51.8" E
DVL IAF	49°18'38.7" N - 000°18'45.8" E
UVRIL IAF	49°43'49.7" N - 000°34'39.6" E
IF 3000 ft ILS RWY 22	49°39'57.2" N - 000°16'45.1" E
FAP-FAF 3000 ft ILS RWY 22	49°38'34.0" N - 000°14'43.9" E

APPROCHE AUX INSTRUMENTS

LE HAVRE OCTEVILLE

Instrument approach
CAT A B C D

INA RWY 22



APPROCHE AUX INSTRUMENTS

LE HAVRE OCTEVILLE

Instrument approach

CAT A B C D

ALT AD : 313, THR : 301 (11 hPa)

FNA ILS ou/ou LOC RWY 22

ATIS LE HAVRE : 126.175 ☎ 02 35 54 64 93 - STAP absence ATS : 126.175 ☎ ATIS (FR)

APP : DEAUVILLE Approche / Approach : 120.350

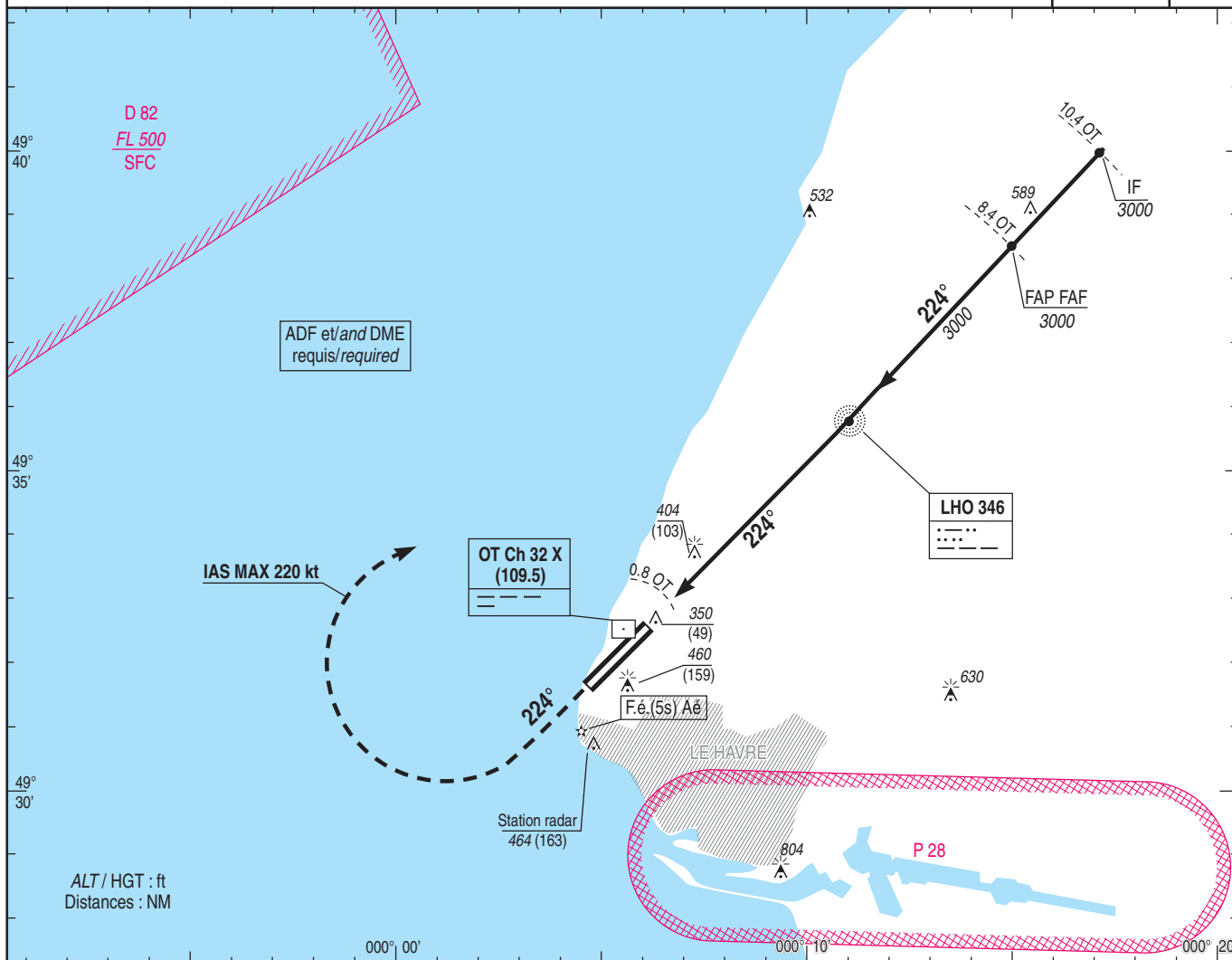
TWR : LE HAVRE Tour / Tower : 135.2

Absence ATS : A/A FR seulement. Obtenir le QNH local sur STAP (FR) ou le QNH de DEAUVILLE sur DEAUVILLE Approche : 120.350

A/A FR only. Obtain local QNH on STAP (FR) or DEAUVILLE QNH on DEAUVILLE Approach : 120.350

ILS - DME
OT 109.5
RDH : 47

VAR
1°W
(10)



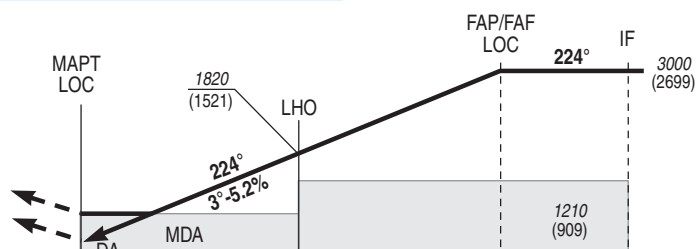
TA : 5000

API : Monter dans l'axe. A 800 (499) tourner à droite vers LHO en montée vers 3000 (2699). Ne pas tourner avant le MAPT.

Monter à 1200 (899) avant d'accélérer en palier.

Missed APCH : Climb RWY heading. At 800 (499) turn right to LHO up to 3000 (2699). Do not turn before MAPT.

Climb up to 1200 (899) prior to level acceleration.



THR ← (NM)	0.7	4.6	8.3	10.3
DME OT ← (NM)	0.8	4.7	8.4	10.4

MNM AD : distances verticales en pieds, RVR et VIS en mètres / Vertical distance in feet, RVR and VIS in meters. REF HGT : ALT THR

CAT	ILS		LOC OCH : 352		OCH ILS	MVL/Circling (1)		MVL/Circling Absence ATS Sans QNH local (1)(2)		STAP : paramètres disponibles : vent, base des nuages, RVR, T, DP, QNH, QFE et infos particulières. STAP : available data : wind, cloud base, RVR, T, DP, QNH, QFE, and other information.
	DA (H)	RVR	MDA (H)	RVR		MDA (H)	VIS	MDA (H)	VIS	
A					A : 135	830 (530)	1500	930 (630)	1500	
B					B : 142	830 (530)	1600	930 (630)	1600	
C	500 (200)	750	660 (360)	1200	C : 153	1110 (810)	2400	1210 (910)	2400	
D					D : 162	1210 (910)	3600	1310 (1010)	3600	

Observations : (1) MVL interdites au Sud-Est de la piste. / Circling prohibited SE RWY. (2) HJ seulement / Only

NDB-THR	4.6 NM	70 kt 3 min 57	85 kt 3 min 15	100 kt 2 min 46	115 kt 2 min 24	130 kt 2 min 07	145 kt 1 min 54	160 kt 1 min 44
VSP (ft/min)		Non disponible/Not available						

APPROCHE AUX INSTRUMENTS

LE HAVRE OCTEVILLE

Instrument approach

CAT A B C D

ALT AD : 313 (11 hPa), THR : 301

NDB RWY 22

ATIS LE HAVRE : 126.175 ☎ 02 35 54 64 93 - STAP absence ATS : 126.175 ☎ ATIS (FR)

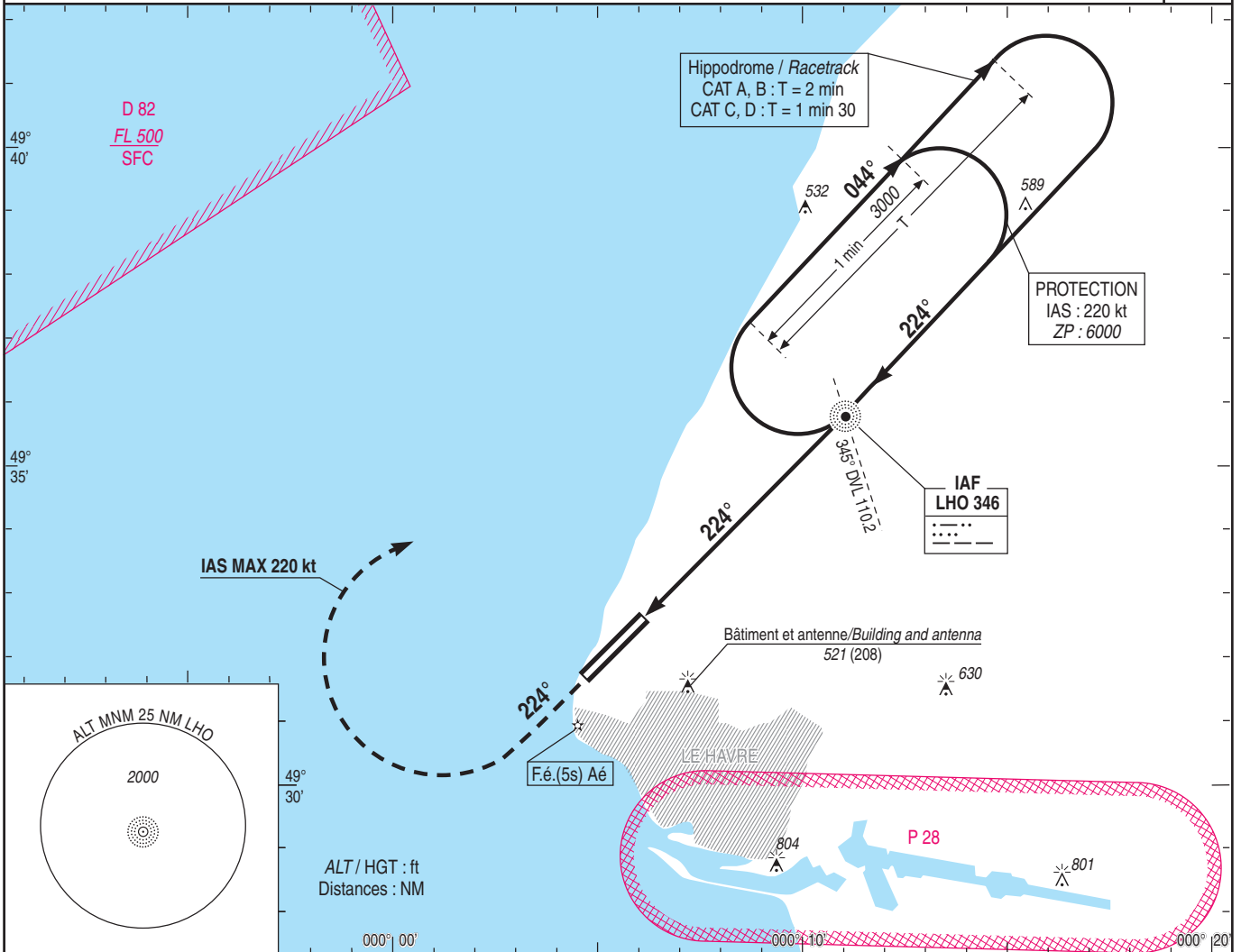
APP : DEAUVILLE Approche / Approach : 120.350

TWR : LE HAVRE Tour / Tower : 135.2

Absence ATS : A/A FR seulement. Obtenir le QNH local sur STAP (FR) ou le QNH de DEAUVILLE sur DEAUVILLE Approche : 120.350

A/A FR only. Obtain local QNH on STAP (FR) or DEAUVILLE QNH on DEAUVILLE Approach : 120.350

VAR
1°W
(10)



TA : 5000

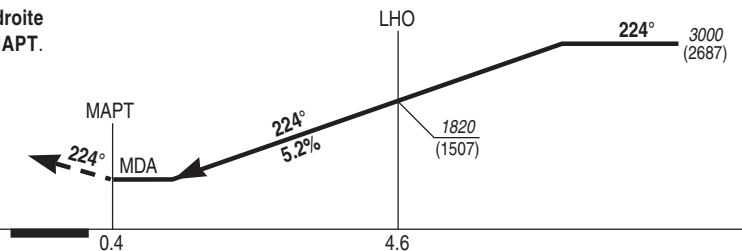
API : Monter au QDR 224° de LHO (RM 224°). A 800 (487) tourner à droite vers LHO en montée vers 3000 (2687). Ne pas tourner avant le MAPT. Monter à 1200 (887) avant d'accélérer en palier.

Missed APCH : Climb QDR 224° LHO (MAG 224°).

At 800 (487) turn right to LHO up to 3000 (2687).

Do not turn before MAPT

Climb up to 1200 (887) prior to level acceleration.



THR ← (NM)

MNM AD : distances verticales en pieds, RVR et VIS en mètres / Vertical distance in feet, RVR and VIS in meters .

REF HGT : ALT AD

CAT	NDB OCH : 443		MVL/Circling (1)		MVL/Circling Absence ATS Sans QNH local (1)(2)		STAP : paramètres disponibles : vent, base des nuages, RVR, T, DP, QNH, QFE et infos particulières. STAP : available data : wind, cloud base, RVR, T, DP, QNH, QFE, and other information.
	MDA (H)	RVR	MDA (H)	VIS	MDA (H)	VIS	
A	750 (460)	1500	830 (520)	1500	930 (620)	1500	
B		1500	830 (520)	1600	930 (620)	1600	
C		1700	1110 (800)	2400	1210 (900)	2400	
D		1700	1210 (900)	3600	1310 (1000)	3600	

Observations : (1) MVL interdites au Sud-Est de la piste / Circling prohibited SE RWY. (2) HJ seulement/only

		70 kt	85 kt	100 kt	115 kt	130 kt	145 kt	160 kt
NDB-THR	4.6 NM	3 min 57	3 min 15	2 min 46	2 min 24	2 min 07	1 min 54	1 min 44
NDB-MAPT	3.9 NM	3 min 20	2 min 45	2 min 20	2 min 02	1 min 48	1 min 37	1 min 28
VSP (ft/min)		Non disponible / Not available.						

APPROCHE AUX INSTRUMENTS

LE HAVRE OCTEVILLE

Instrument approach

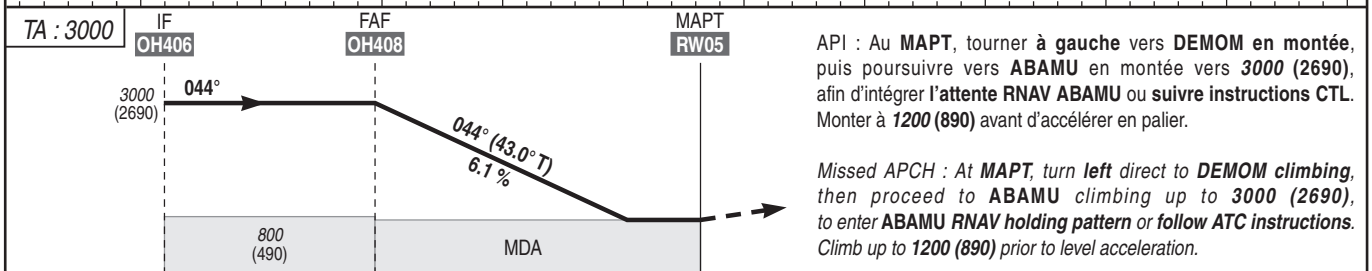
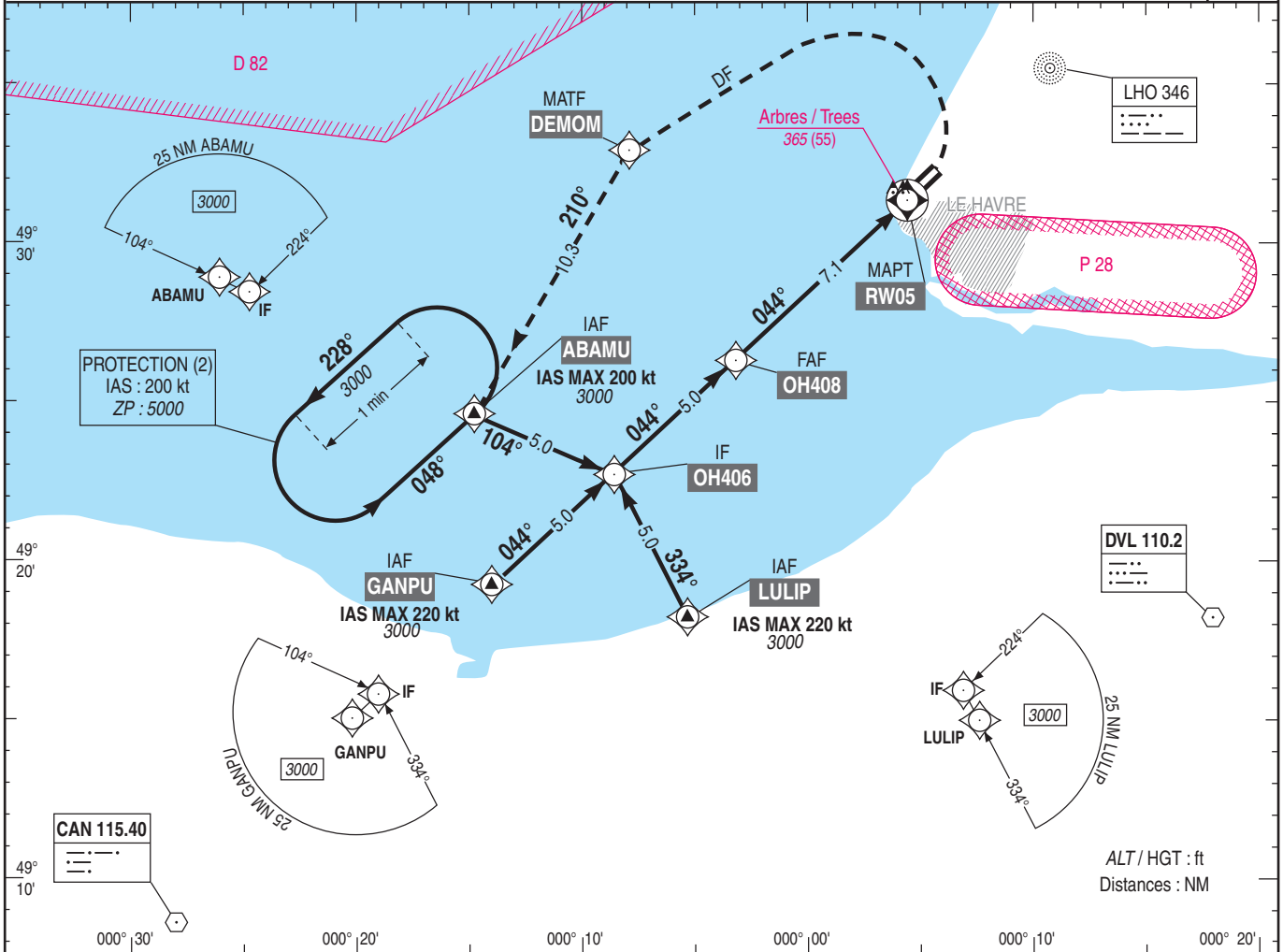
CAT A B C D

ALT AD : 313, THR : 310 (12 hPa)

RNAV (GNSS) RWY 04

ATIS LE HAVRE : 126.175 ☎ 02 35 54 64 93 - STAP absence ATS : 126.175 ☎ ATIS (FR)
 APP : DEAUVILLE Approche/Approach 120.350
 TWR : LE HAVRE Tour/Tower 135.2
 Absence ATS : A/A FR seulement. Obtenir le QNH local sur STAP (FR) ou le QNH de DEAUVILLE sur DEAUVILLE Approche 120.350
 Procédure interdite en dehors des HOR de DEAUVILLE Approche.
 A/A FR only. Obtain local QNH from STAP (FR) or DEAUVILLE QNH on DEAUVILLE Approach 120.350
 Procedure prohibited out of DEAUVILLE Approach HOR.

VAR
1°W
(10)



→ THR (NM) 12.1 7.1 0.0
 MNM AD : distances verticales en pieds, RVR et VIS en mètres. / Vertical distances in feet, RVR and VIS in metres. VSS percées. REF HGT : ALT THR

CAT	LNAV OCH : 423		MVL/Circling		MVL/Circling absence ATS (1) Sans QNH local (3)		STAP : paramètres disponibles : vent, base des nuages, RVR, T, DP, QNH, QFE et informations particulières. STAP : parameters available : wind, cloud base, RVR, T, DP, QNH, QFE and particular informations.							
	MDA (H)	RVR	MDA (H)	VIS	MDA (H)	VIS	DIST RW05							
A	740 (430)	2000	830 (520)	1500	930 (620)	1500	NM	7	6	5	4	3	2	1
B			830 (520)	1600	930 (620)	1600	ALT	2955	2585	2215	1845	1470	1100	MDA
C			1110 (800)	2400	1210 (900)	2400	(HGT)	(2645)	(2275)	(1905)	(1535)	(1160)	(790)	
D			1210 (900)	3600	1310 (1000)	3600								

Observations / Remarks : Panne de guidage GNSS lors de l'approche, voir ENR 1.5 / Loss of GNSS guidance during approach, see part ENR 1.5.
 (1) MVL interdite au sud est de la piste / Circling prohibited south east of RWY. (2) HLDG ABAMU RNAV. (3) HJ seulement / only.

	FAF - MAPT	70 kt	85 kt	100 kt	115 kt	130 kt	160 kt	185 kt
	7.13 NM	6 min 06	5 min 01	4 min 16	3 min 43	3 min 17	2 min 40	2 min 18
VSP (ft/min)		430	520	620	710	800	990	1140



VSS
X

TABLEAU POUR LES INTEGRATEURS DE DONNEES

Table for data integrators

REPERES <i>Fixes</i>	IDENTIFICATION <i>Identification</i>	COORDONNEES <i>Coordinates</i>	CODAGE PROPOSE <i>Proposed coding</i>	STATUT <i>Status</i>
IAF	ABAMU	49° 23' 49.9" N - 000° 15' 29.3" W	IF	Fly By
IAF	GANPU	49° 19' 04.8" N - 000° 13' 14.8" W	IF	Fly By
IAF	LULIP	49° 18' 17.1" N - 000° 04' 33.9" W	IF	Fly By
IF	OH406	49° 22' 44.2" N - 000° 08' 02.2" W	TF	Fly By
FAF	OH408	49° 26' 23.4" N - 000° 02' 48.9" W	TF	Fly By
MAPT	RW04	49° 31' 35.51" N - 000° 04' 39.31" W	TF	Fly Over
MATF	DEMOM	49° 32' 53.2" N - 000° 07' 51.0" W	DF	Fly By
MATF	ABAMU	49° 23' 49.9" N - 000° 15' 29.3" W	TF	Fly By