

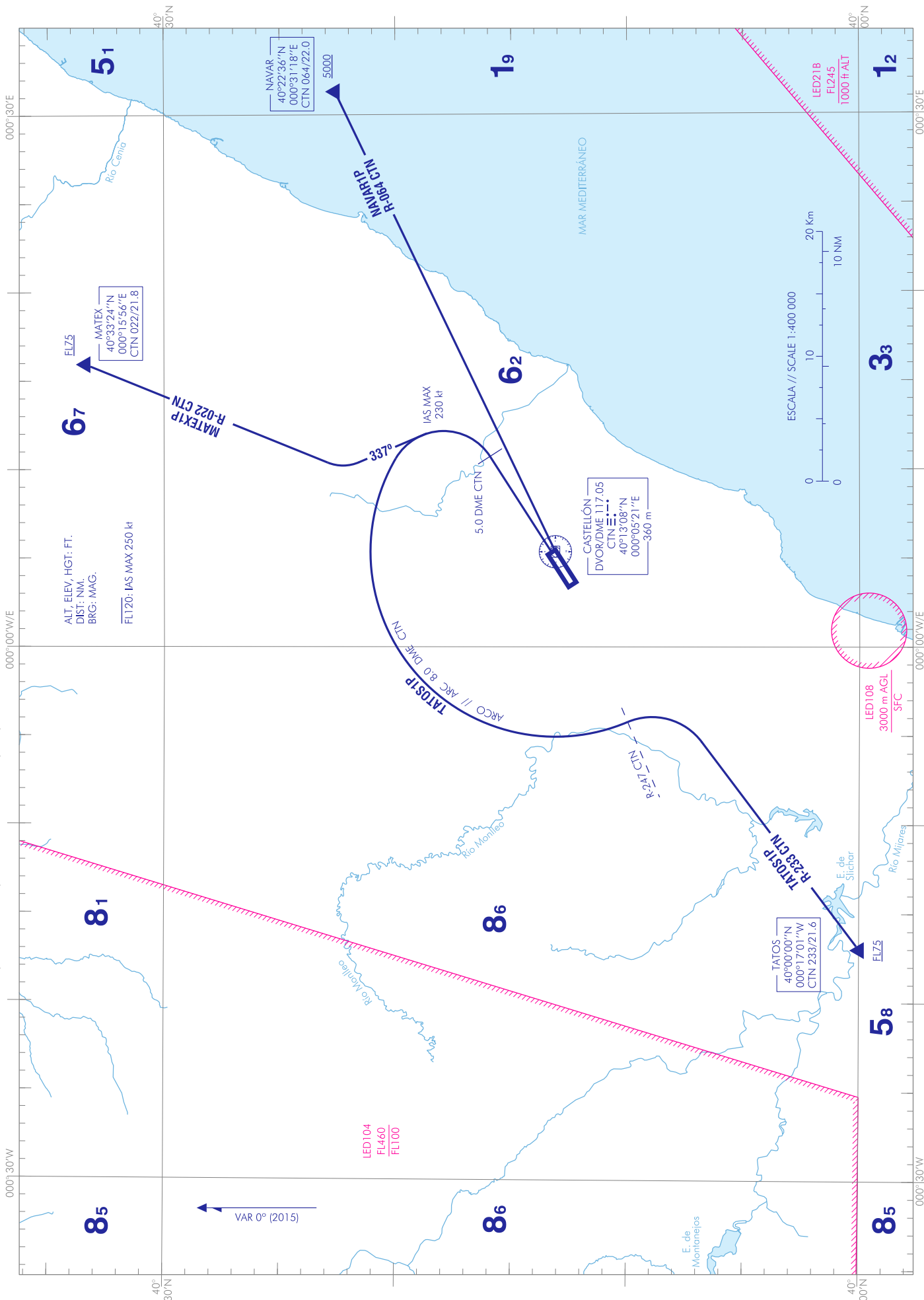
CARTA DE SALIDA NORMALIZADA  
VUELO POR INSTRUMENTOS (SID)-OACI

TA 6000

APP 120.100  
TWR 120.675

CASTELLÓN  
RWY 06  
MATEX1P NAVAR1P TATOS1P

CAMBIOS: DECLINACIÓN MAGNÉTICA, ACTUALIZACIÓN RADIALES; LÍMITES VERTICALES ZONAS, AMA, IDIOMA. //  
CHANGES: MAGNETIC VARIATION, RADIALS UPDATE, VERTICAL LIMITS OF AREAS, AMA, LANGUAGE.



---

CASTELLÓN AD

---

**SALIDAS NORMALIZADAS POR INSTRUMENTOS (SID)**

**PISTA 06**

**SALIDA MATEX UNO PAPA (MATEX1P)**

Subir en rumbo de pista hasta 5,0 DME CTN. Virar a la izquierda (IAS MAX 230 kt) a rumbo magnético 337° para interceptar y seguir R-022 CTN directo a cruzar MATEX a FL75 o superior.

Pendiente mínima de ascenso 4,5 % hasta FL75.

NOTA: Las aeronaves que se incorporen a la aerovía N608 deberán ascender a una pendiente mínima del 6,0% para alcanzar el punto MATEX a FL95 o superior.

**SALIDA NAVAR UNO PAPA (NAVAR1P)**

→ Subir en R-064 CTN directo a cruzar NAVAR a 5000 ft o superior.

**SALIDA TATOS UNO PAPA (TATOS1P)**

Subir en rumbo de pista hasta 5,0 DME CTN. Virar a la izquierda (IAS MAX 230 kt) para seguir el arco 8,0 DME CTN hasta interceptar R-247 CTN. Virar a la derecha para interceptar y seguir R-233 CTN directo a cruzar TATOS a FL75 o superior.

Pendiente mínima de ascenso 5,0% hasta FL75.

**STANDARD INSTRUMENT DEPARTURES (SID)**

**RUNWAY 06**

**MATEX ONE PAPA DEPARTURE (MATEX1P)**

Climb on runway heading up to 5.0 DME CTN. Turn left (IAS MAX 230 kt) to magnetic heading 337° to intercept and follow R-022 CTN direct to cross MATEX at FL75 or above.

Minimum climb gradient of 4.5% up to FL75.

NOTE: Aircraft joining airway N608 must climb at a minimum climb gradient of 6.0% to reach MATEX at FL95 or above.

**NAVAR ONE PAPA DEPARTURE (NAVAR1P)**

Climb on R-064 CTN direct to cross NAVAR at 5000 ft or above.

**TATOS ONE PAPA DEPARTURE (TATOS1P)**

Climb on runway heading up to 5.0 DME CTN. Turn left (IAS MAX 230 kt) to follow 8.0 DME CTN arc to intercept R-247 CTN. Turn right to intercept and follow R-233 CTN direct to cross TATOS at FL75 or above.

Minimum climb gradient of 5.0% up to FL75.